



El «Laberinto» PIKLER



- En lo que a preparación y planificación de entornos, espacios y materiales se refiere, se trata, sin lugar a dudas, de uno de los materiales más emblemáticos y más identitarios de la propuesta pikleriana.

Tenemos la oportunidad de verlo, en el vídeo de *Moverse en libertad*, producido por el Instituto húngaro en 1995.



Fotograma de «*Moverse en libertad*»

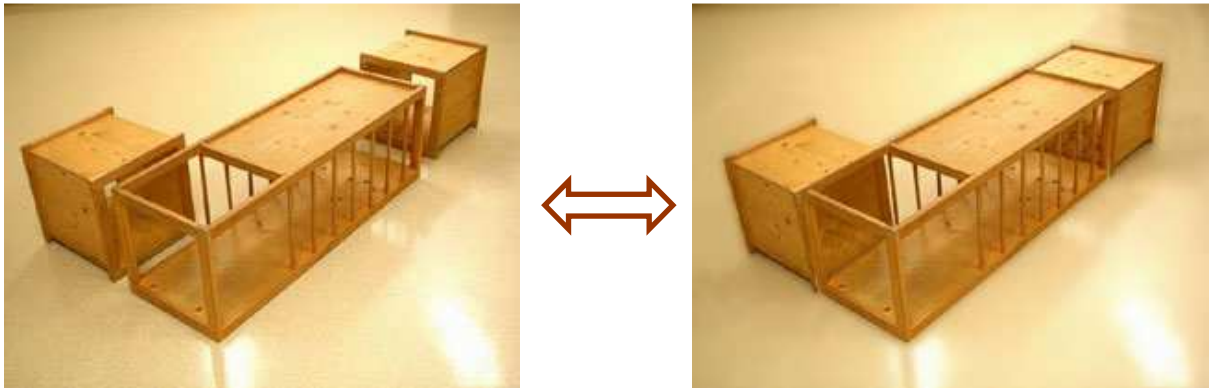
- Se trata de un material excepcional que ofrece un amplio abanico de experiencias y posibilidades, tanto motrices como de interacción:
 - Define con claridad “dentros” y “fuera”.
 - La combinación de caras opacas y caras diáfnas (huecas o con barrotes), posibilita a la criatura tener experiencias de más claridad, menos claridad, más visión, visión más restringida (pequeños “túneles”).
 - Las criaturas que ya se arrastran y rolan pueden utilizar esta estructura, e, igualmente, las que gatean, las que se ponen de pie y las que se desplazan con apoyo. Las criaturas que ya han conquistado la bipedestación y la marcha con soltura, también utilizan este tipo de estructuras con un gran disfrute.
 - Las caras diáfnas (huecos y barrotes), permiten una interacción social (interacción visual, intercambio u ofrenda de objetos) entre criaturas que están “dentro” de la estructura y criaturas que están “fuera” de la estructura.
 - La existencia de algún tramo de techo hueco, permite a las criaturas ponerse totalmente de pie “dentro” de la estructura.
 - La zonas de barrotes permiten a las criaturas, bien servirse de ellos para ponerse de pie, bien para volver al suelo o a la posición sentada.
 - La altura de toda la estructura permite a las criaturas, que así lo deseen o necesiten, desplazarse de pie con apoyo.
 - ...

- En la fotografía original (Asociación pikler-hengstenberg de Austria) se presenta la estructura en tres piezas: una larga, más compleja y dos cubos de paredes opacas. Esta presentación nos sugiere estructuras modulares que podrían combinarse entre ellas en distintos tipos de estructuras.



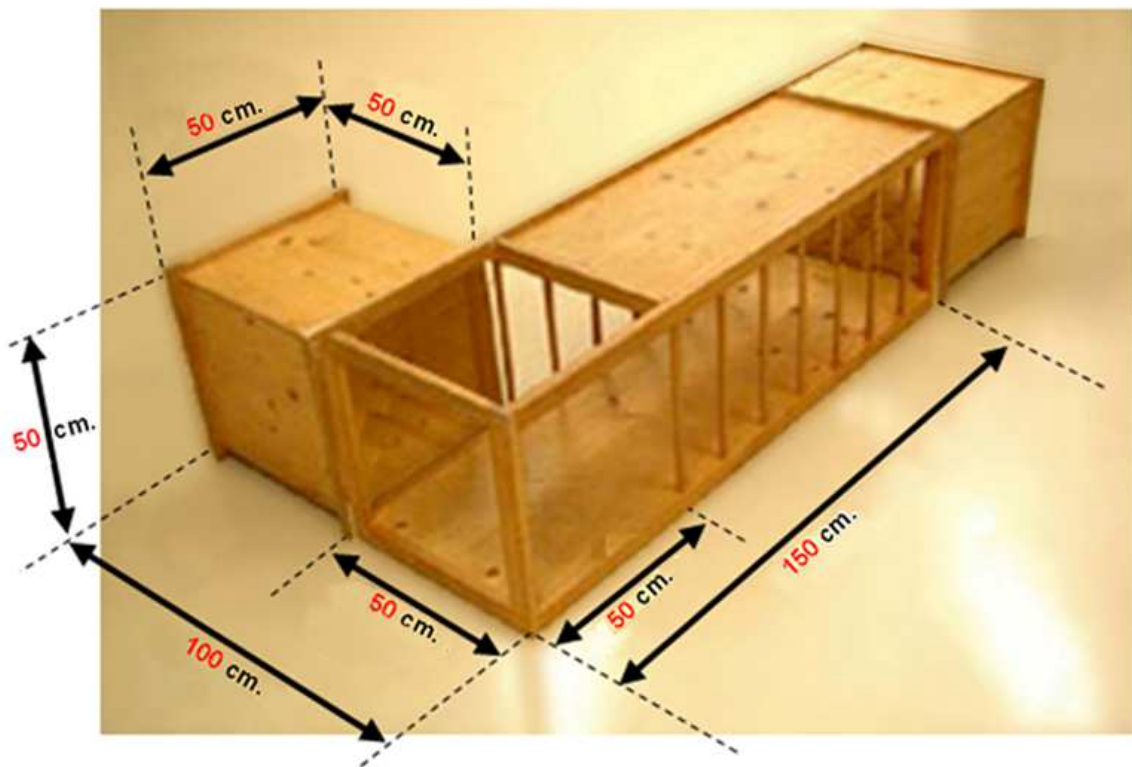
A esta idea modular responden las estructuras que podemos encontrar en la Web <http://www.basisgemeinde.de>, donde se pueden encontrar una diversidad de estructuras y materiales bien piklerianos, bien de inspiración pikleriana.

Si pensamos en términos de módulos habría que pensar también en algún sistema que permite ensamblar los distintos módulos y los mantenga fijados unos a otros:



En la web citada (<http://www.basisgemeinde.de>), ya se ve algún ejemplo de sistema de fijación.

- Respecto a las medidas, éstas son las que recomendamos:



Medidas recomendadas

